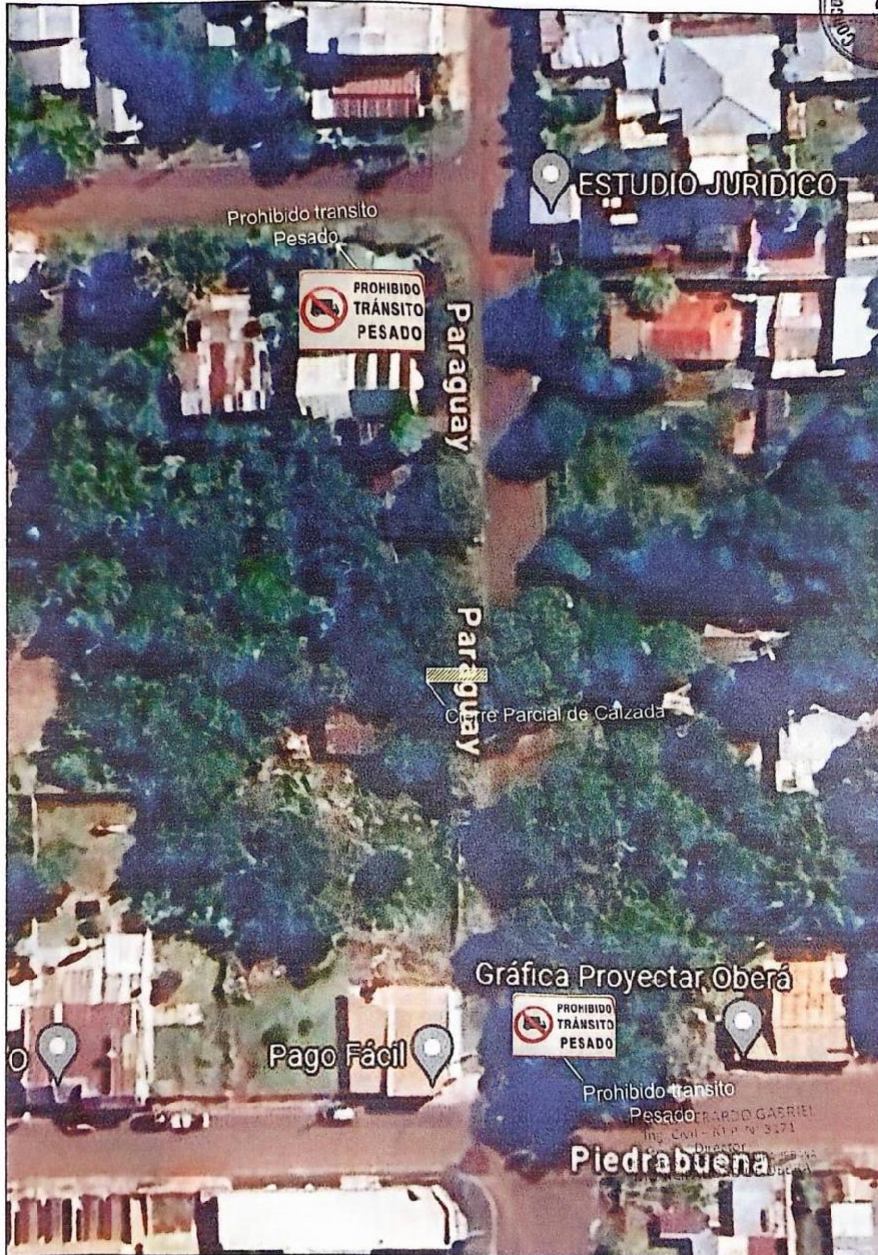


ANEXO I



MUNICIPALIDAD DE OBERÁ-DIRECCIÓN DE INFRAESTRUCTURA-PLANIFICACIÓN ESTRATÉGICA

SEGURIDAD VIAL - COLOCACIÓN DE CARTELES



UBICACIÓN: Calle Paraguay

Esc = varias

Plano N°: 01

[Signature]
BLANCO GERARDO GABRIEL
Ing. Civil - M.P. N° 3171
DIRECCIÓN DE INFRAESTRUCTURA URBANA
MUNICIPALIDAD DE OBERÁ

ANEXO II

FOLIO 01



MUNICIPALIDAD DE OBERÁ-DIRECCIÓN DE INFRAESTRUCTURA-PLANIFICACIÓN ESTRATÉGICA

SEGURIDAD VIAL - COLOCACIÓN DE CARTELES



UBICACIÓN: Calle La Rioja

Esc = varias

[Signature]
BLANCO CERARDO GABRIEL
ING. CIVIL - M.P. N° 3171
DIRECTOR
DE INFRAESTRUCTURA URBANA
MUNICIPALIDAD DE OBERÁ

Plano N°: 01